

Ausstiegshilfe für Amphibien SYTEC Terramat A

Montageanleitung Amphibienausstiegshilfe



2018

Fotos von Jean-Baptiste Evard und Susi Otthofer
Beschreibung Katharina Vogt / Susi Otthofer

Aktueller Stand der Montageanleitung Amphibienausstiegshilfe
21. März 2018 / fm



Material und Werkzeug:

Böschungsmatte Terramat A
Firma SYTEC

Zugeschnitten als
Amphibienausstiegshilfe
Rollenbreite 15 – 20 cm.



Kabelbinder aus Metall
Länge 360 mm



Kabelbinder aus Kunststoff
Länge 360 mm.



Rohrzange

und eine gute
Haushaltsschere



Schacht



Die Umgebung des Schachts sichern!



Es geht los



Schacht mit Tauchbogen



Die dünne hintere Folie entfernen. Sie hat keinen Nutzen, sammelt nur Schmutz und erschwert die Reinigung.



Steine zum beschweren der Ausstiegshilfe



Stein zum Beschweren der Ausstiegshilfe mit Kunststoff Kabelbinder fixieren. Überstehende Enden abschneiden



Länge Matte abmessen:

Das Ende der Matte mit dem Stein nur ca. 5 - 10cm im Wasser.

Für die Montage am Deckel die Matte ca. 10 cm über dem Schachtrand abschneiden.

Falls Tauchbogen vorhanden, die Matte neben den Tauchbogen hängen.



Länge der Matte abschneiden.

Es braucht eine gute Haushaltsschere



ein Drittel der Breite abschneiden



Zwei Drittel übereinander legen,
zusammenbinden



Zwei Drittel auf Metallkabelbinder legen



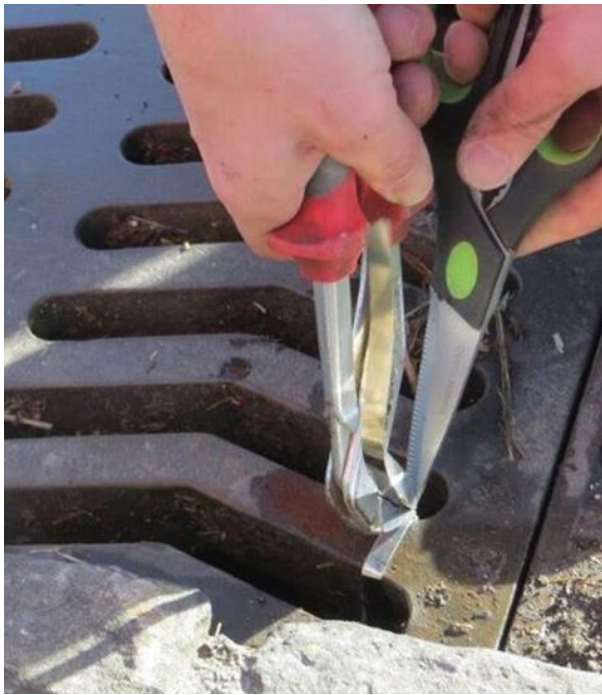
Matte mit Metallkabelbinder an Deckel befestigen.



Matte mit Kabelbinder festziehen.



Metallkabelbinder ist angezogen.



Überstehendes Ende so kürzen, dass sich niemand verletzen kann.



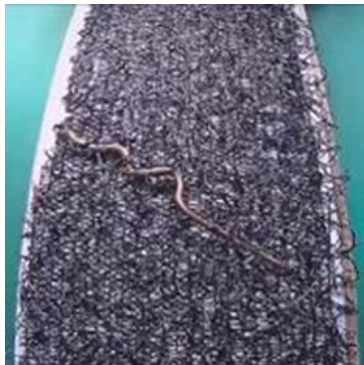
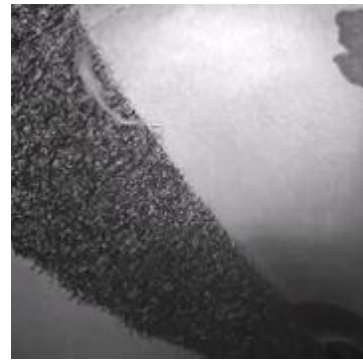
Schnittstelle nach unten geschoben.
- Fertig



Falls Tauchbogen vorhanden, die Ausstiegshilfe so am Schachtdeckel befestigen, dass die Ausstiegshilfe neben dem Tauchbogen ins Wasser hängt.

Beispiele verschiedener Amphibien auf der Ausstiegshilfe

- Feuersalamander
- Molch
- Blindschleiche
- Frosch
- Kröte



Zum beschweren Stein mit Kunststoffkabelbinder ans untere Ende einbinden.

Befestigungsbeispiele an Schachtdeckel

