

Weihereinventar Baselland Gemeinde Füllinsdorf

Stand Februar 2023



Legende

- Weiher-Objekte
- Gemeindegrenzen
- Inv. der kant. geschützten Naturobjekte
- Kommunale Naturobjekte (inkl. Uferschutzzonen)

Hintergrund: © swisstopo

Das vorliegende Inventar beinhaltet eine Übersicht aller Weiher auf dem Gemeindegebiet (ausgenommen sind Weiher auf Privatgrundstücken im Siedlungsgebiet). Es ist das Ergebnis von Felderhebungen, die von Pro Natura BL seit 2012 regelmässig gemacht werden.

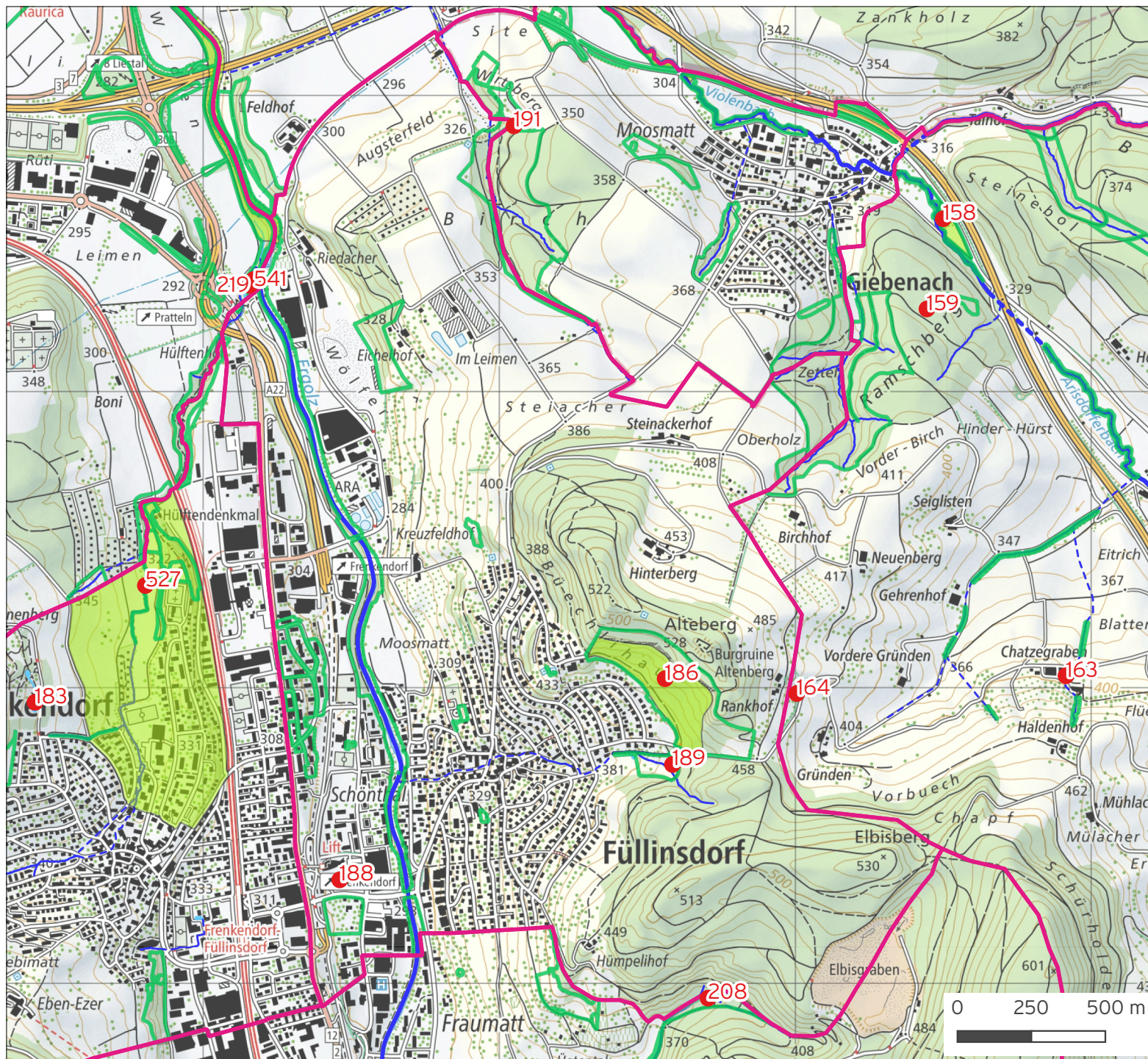
Die folgenden Objektblätter geben Auskunft zum jeweiligen Weiherstandort und Zustand/Sanierungsbedarf des Gewässers. Zudem sind die aktuellsten Amphibienfunddaten der Karch (Koordinationsstelle für Amphibien- & Reptilienschutz CH) sichtbar.

Das Inventar wird von Zeit zu Zeit aktualisiert. Die aktuellste Version finden Sie auf der Website:

www.pronatura-bl.ch/weihereinventar

Um das Inventar aktuell zu halten und Lücken zu schliessen, sind wir auf Ihre Unterstützung angewiesen. Bitte melden Sie uns nicht mehr aktuelle oder noch fehlende Informationen. Natürlich freuen wir uns besonders, wenn Sie einen noch nicht erfassten Weiher entdecken oder Sanierungsmassnahmen an einem Weiher melden können. Kontakt:

pronatura-bl@pronatura.ch



Weihereinventar Baselland

Gemeinde Füllinsdorf
Büechlihu (Unter der Fluh)

Datum Druck: 11.01.24

Inventar-Nr. Weihereinventar BL

Karch ID1 Karch Objekt-Nr.

Karch ID2 Karch Teilobj.-Nr.

Nr. Gewässerverzeichnis BL

Gemeinde

Bezirk

Koordinaten

Link zum kant. Geoviewer

Grstk Nr

Eigentümer



Kantonales Gewässernetz Kommunale Naturschutzzone (Überlagernd / Grundnutzung) Inventar der kantonal geschützten Naturobjekte

Plangrundlagen: GIS-Fachstelle BL



Baujahr Anzahl Gewässer

Bautyp

Speisung

Fläche (m2)

Zustand und Gefährdung (Datum Beurteilung: 22.08.2017)

Sanierungsbedarf

Gefährdungen

Verlandung (schwach, mittel, stark, trocken)

Beschattung starker Bewuchs

Fischbestand inv. Neophyten

Bemerkungen

kleiner Betonweiher im dichten Waldbestand (Wald als Naturschutzgebiet 'unter der Fluh'), stark beschattet
zahlreiche grosse Glögglifrosch-Kaulquappen im Aug. 2017

Amphibienvorkommen

Quelle: Karch, Stand April 2018

Art	Rote Liste	aktuellstes Fundjahr
Geburtshelferkröte	EN	2017
Grasfrosch	LC	1985
Bergmolch	LC	1985
Fadenmolch	VU	1985

Stellenwert und Unterhalt

Bedeutung (l: lokal, r: regional, n: national)

Schutzstatus (INV: kantonal, kom. NSZ: kommunal)

Zuständigkeit

Zielarten

Durchgeführte Massnahmen und Pflegeeingriffe

Weihereinventar Baselland

Gemeinde Füllinsdorf

Schöntal

Datum Druck: 11.01.24

Inventar-Nr. Weihereinventar BL
Karch ID1 Karch Objekt-Nr.
Karch ID2 Karch Teilobj.-Nr.
Nr. Gewässerverzeichnis BL

Gemeinde
Bezirk
Koordinaten
Link zum kant. Geoviewer
Grstk Nr
Eigentümer



Kantonales Gewässernetz Kommunale Naturschutzzone (Überlagemd / Grundnutzung) Inventar der kantonal geschützten Naturobjekte
Plangrundlagen: GIS-Fachstelle BL



Baujahr Anzahl Gewässer
Bautyp
Speisung
Fläche (m2)

Zustand und Gefährdung (Datum Beurteilung: 22.08.2017)

Sanierungsbedarf
Gefährdungen
Verlandung
(schwach, mittel, stark, trocken)
Beschattung starker Bewuchs
Fischbestand inv. Neophyten

Bemerkungen

Teil des Parkgeländes beim Alters- und Pflegeheim Schöntal

Amphibienvorkommen

Quelle: Karch, Stand April 2018

Art	Rote Liste	aktuellstes Fundjahr
Bergmolch	LC	2014
_____	_____	_____

Stellenwert und Unterhalt

Bedeutung
(l: lokal, r: regional, n: national)
Schutzstatus
(INV: kantonal, kom. NSZ: kommunal)
Zuständigkeit
Zielarten

Durchgeführte Massnahmen und Pflegeeingriffe

Weihereinventar Baselland

Gemeinde Füllinsdorf

Langmatt

Datum Druck: 11.01.24

Inventar-Nr. Weihereinventar BL
Karch ID1 Karch Objekt-Nr.
Karch ID2 Karch Teilobj.-Nr
Nr. Gewässerverzeichnis BL

Gemeinde
Bezirk
Koordinaten
Link zum kant. Geoviewer
Grstk Nr
Eigentümer



Baujahr Anzahl Gewässer
Bautyp
Speisung
Fläche (m2)

Zustand und Gefährdung (Datum Beurteilung: 22.08.2017)

Sanierungsbedarf
Gefährdungen
Verlandung
(schwach, mittel, stark, trocken)
Beschattung starker Bewuchs
Fischbestand inv. Neophyten

Bemerkungen

Amphibienvorkommen

Quelle: Karch, Stand April 2018
aktuellstes
Art Rote Liste Fundjahr

Stellenwert und Unterhalt

Bedeutung
(l: lokal, r: regional, n: national)
Schutzstatus
(INV: kantonal, kom. NSZ: kommunal)
Zuständigkeit
Zielarten

Durchgeführte Massnahmen und Pflegeeingriffe