

Weiherinventar Baselland Gemeinde Läfelfingen

Stand Februar 2023



Legende

- Weiher-Objekte
- Gemeindegrenzen
- Inv. der kant. geschützten Naturobjekte
- Kommunale Naturobjekte (inkl. Uferschutzzonen)

Hintergrund: © swisstopo

Das vorliegende Inventar beinhaltet eine Übersicht aller Weiher auf dem Gemeindegebiet (ausgenommen sind Weiher auf Privatgrundstücken im Siedlungsgebiet). Es ist das Ergebnis von Felderhebungen, die von Pro Natura BL seit 2012 regelmässig gemacht werden.

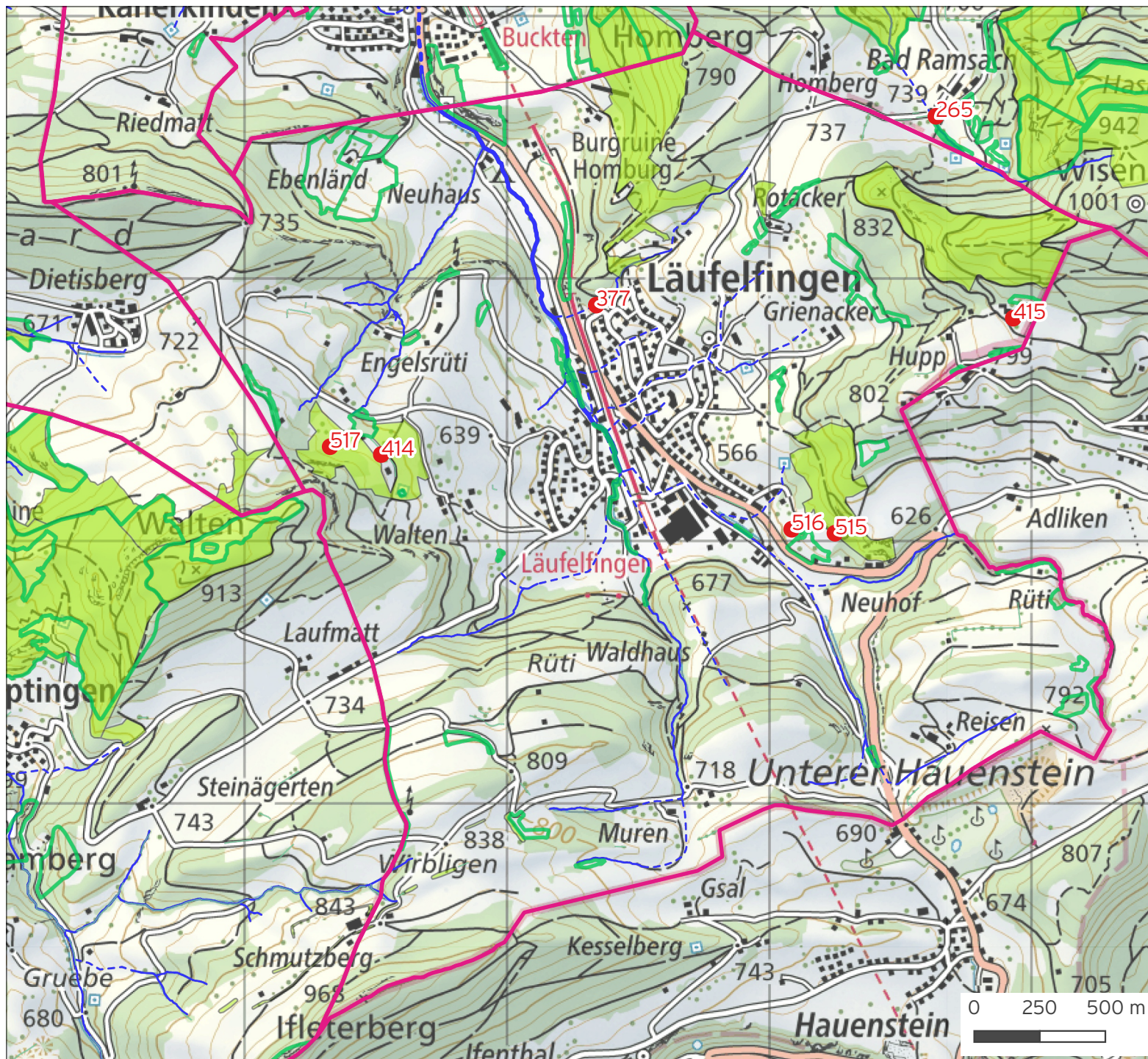
Die folgenden Objektblätter geben Auskunft zum jeweiligen Weiherstandort und Zustand/Sanierungsbedarf des Gewässers. Zudem sind die aktuellsten Amphibienfunddaten der Karch (Koordinationsstelle für Amphibien- & Reptilienschutz CH) sichtbar.

Das Inventar wird von Zeit zu Zeit aktualisiert. Die aktuellste Version finden Sie auf der Website:

www.pronatura-bl.ch/weiherinventar

Um das Inventar aktuell zu halten und Lücken zu schliessen, sind wir auf Ihre Unterstützung angewiesen. Bitte melden Sie uns nicht mehr aktuelle oder noch fehlende Informationen. Natürlich freuen wir uns besonders, wenn Sie einen noch nicht erfassten Weiher entdecken oder Sanierungsmassnahmen an einem Weiher melden können. Kontakt:

pronatura-bl@pronatura.ch



Weihereinventar Baselland

Gemeinde Läuelfingen

Hirzenfeld

Datum Druck: 11.01.24

Inventar-Nr. Weihereinventar BL

Karch ID1 Karch Objekt-Nr.

Karch ID2 Karch Teilobj.-Nr

Nr. Gewässerverzeichnis BL

Gemeinde

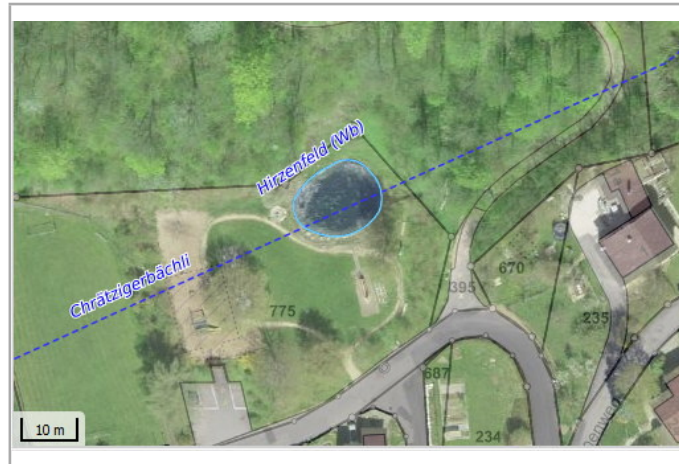
Bezirk

Koordinaten

Link zum kant. Geoviewer

Grstk Nr

Eigentümer



Kantonales Gewässernetz Kommunale Naturschutzzone (Überlagern / Grundnutzung) Inventar der kantonal geschützten Naturobjekte

Plangrundlagen: GIS-Fachstelle BL



Baujahr Anzahl Gewässer

Bautyp

Speisung

Fläche (m2)

Zustand und Gefährdung (Datum Beurteilung: 13.11.2014)

Sanierungsbedarf

Gefährdungen

Verlandung (schwach, mittel, stark, trocken)

Beschattung starker Bewuchs

Fischbestand inv. Neophyten

Bemerkungen

direkt neben Spielplatz aber gegen Norden mit naturnaher Umgebung

Amphibienvorkommen

Quelle: Karch, Stand April 2018 aktuellstes

Art Rote Liste Fundjahr

Stellenwert und Unterhalt

Bedeutung (l: lokal, r: regional, n: national)

Schutzstatus (INV: kantonal, kom. NSZ: kommunal)

Zuständigkeit

Zielarten

Durchgeführte Massnahmen und Pflegeeingriffe

Weihereinventar Baselland

Gemeinde Läufelfingen

Hof Breite

Datum Druck: 11.01.24

Inventar-Nr. Weihereinventar BL
Karch ID1 Karch Objekt-Nr.
Karch ID2 Karch Teilobj.-Nr.
Nr. Gewässerverzeichnis BL

Gemeinde
Bezirk
Koordinaten
Link zum kant. Geoviewer
Grstk Nr
Eigentümer



Baujahr Anzahl Gewässer
Bautyp
Speisung
Fläche (m2)

Zustand und Gefährdung (Datum Beurteilung: 22.04.2019)

Sanierungsbedarf
Gefährdungen
Verlandung
(schwach, mittel, stark, trocken)
Beschattung starker Bewuchs
Fischbestand inv. Neophyten

Bemerkungen

Schwimmteich beim Hof, starke Population Geburtshelferkröten, vielfältige Umgebung mit vielen Kleinstrukturen

Amphibienvorkommen

Quelle: Karch, Stand April 2018

Art	Rote Liste	aktuellstes Fundjahr
Geburtshelferkröte	EN	2017

Stellenwert und Unterhalt

Bedeutung
(l: lokal, r: regional, n: national)
Schutzstatus
(INV: kantonal, kom. NSZ: kommunal)
Zuständigkeit
Zielarten

Durchgeführte Massnahmen und Pflegeeingriffe

Weihereinventar Baselland

Gemeinde Läuelfingen

Hof Oberi Hupp

Datum Druck: 11.01.24

Inventar-Nr. Weihereinventar BL
Karch ID1 Karch Objekt-Nr.
Karch ID2 Karch Teilobj.-Nr.
Nr. Gewässerverzeichnis BL

Gemeinde
Bezirk
Koordinaten
Link zum kant. Geoviewer
Grstk Nr
Eigentümer



Kantonales Gewässernetz Kommunale Naturschutzzone (Überlagemd / Grundnutzung) Inventar der kantonal geschützten Naturobjekte
Plangrundlagen: GIS-Fachstelle BL



Baujahr Anzahl Gewässer
Bautyp
Speisung
Fläche (m2)

Zustand und Gefährdung (Datum Beurteilung: 18.12.2018)

Sanierungsbedarf
Gefährdungen
Verlandung
(schwach, mittel, stark, trocken)
Beschattung starker Bewuchs
Fischbestand inv. Neophyten

Bemerkungen

Schwimmteich beim Hof

Amphibienvorkommen

Quelle: Karch, Stand April 2018
Art Rote Liste aktuellstes Fundjahr

Stellenwert und Unterhalt

Bedeutung
(l: lokal, r: regional, n: national)
Schutzstatus
(INV: kantonal, kom. NSZ: kommunal)
Zuständigkeit
Zielarten

Durchgeführte Massnahmen und Pflegeeingriffe

Weihereinventar Baselland

Gemeinde Läfelfingen

Bitzen

Datum Druck: 11.01.24

Inventar-Nr. Weihereinventar BL
Karch ID1 Karch Objekt-Nr.
Karch ID2 Karch Teilobj.-Nr.
Nr. Gewässerverzeichnis BL

Gemeinde
Bezirk
Koordinaten
Link zum kant. Geoviewer
Grstk Nr
Eigentümer



Kantonales Gewässernetz Kommunale Naturschutzzone (Überlagern / Grundnutzung) Inventar der kantonal geschützten Naturobjekte
Plangrundlagen: GIS-Fachstelle BL



Baujahr Anzahl Gewässer
Bautyp
Speisung
Fläche (m2)

Zustand und Gefährdung (Datum Beurteilung: 24.11.2019)

Sanierungsbedarf
Gefährdungen
Verlandung
(schwach, mittel, stark, trocken)
Beschattung starker Bewuchs
Fischbestand inv. Neophyten

Bemerkungen

3 Weiher mit Grundablass; 2 am Weg vom Tierfriedhof Richtung Hupp (Parzelle 433), 1 Weiher im ehemaligen Steinbruch (Parzelle 500, Foto)

Amphibienvorkommen

Quelle: Karch, Stand April 2018
Art Rote Liste Fundjahr

Stellenwert und Unterhalt

Bedeutung
(l: lokal, r: regional, n: national)
Schutzstatus
(INV: kantonal, kom. NSZ: kommunal)
Zuständigkeit
Zielarten

Durchgeführte Massnahmen und Pflegeeingriffe

Weihereinventar Baselland

Gemeinde Läfelfingen

Tierfriedhof

Datum Druck: 11.01.24

Inventar-Nr. Weihereinventar BL
Karch ID1 Karch Objekt-Nr.
Karch ID2 Karch Teilobj.-Nr.
Nr. Gewässerverzeichnis BL

Gemeinde
Bezirk
Koordinaten
Link zum kant. Geoviewer
Grstk Nr
Eigentümer



Kantonales Gewässernetz Kommunale Naturschutzzone (Überlagernd / Grundnutzung) Inventar der kantonal geschützten Naturobjekte
Plangrundlagen: GIS-Fachstelle BL



Baujahr Anzahl Gewässer
Bautyp
Speisung
Fläche (m2)

Zustand und Gefährdung (Datum Beurteilung: 24.11.2019)

Sanierungsbedarf
Gefährdungen
Verlandung
(schwach, mittel, stark, trocken)
Beschattung starker Bewuchs
Fischbestand inv. Neophyten

Bemerkungen

Zierweiher im Gelände des Tierfriedhofs, offenbar aber mit Glögglifroschpopulation

Amphibienvorkommen

Quelle: Karch, Stand April 2018
Art Rote Liste aktuellstes Fundjahr

Stellenwert und Unterhalt

Bedeutung
(l: lokal, r: regional, n: national)
Schutzstatus
(INV: kantonale, kom. NSZ: kommunale)
Zuständigkeit
Zielarten

Durchgeführte Massnahmen und Pflegeeingriffe

Weihereinventar Baselland

Gemeinde Läfelfingen

Chüblersweid

Datum Druck: 11.01.24

Inventar-Nr. Weihereinventar BL
Karch ID1 Karch Objekt-Nr.
Karch ID2 Karch Teilobj.-Nr.
Nr. Gewässerverzeichnis BL

Gemeinde
Bezirk
Koordinaten
Link zum kant. Geoviewer
Grstk Nr
Eigentümer



Kantonales Gewässernetz Kommunale Naturschutzzone (Überlagernd / Grundnutzung) Inventar der kantonal geschützten Naturobjekte
Plangrundlagen: GIS-Fachstelle BL



Baujahr Anzahl Gewässer
Bautyp
Speisung
Fläche (m2)

Zustand und Gefährdung (Datum Beurteilung: 22.04.2019)

Sanierungsbedarf
Gefährdungen
Verlandung
(schwach, mittel, stark, trocken)
Beschattung starker Bewuchs
Fischbestand inv. Neophyten

Bemerkungen

2018 neu erstellter Weiher oberhalb Hof Breite (Glögglifroschpopulation)

Amphibienvorkommen

Quelle: Karch, Stand April 2018
Art Rote Liste aktuellstes Fundjahr

Stellenwert und Unterhalt

Bedeutung
(l: lokal, r: regional, n: national)
Schutzstatus
(INV: kantonal, kom. NSZ: kommunal)
Zuständigkeit
Zielarten

Durchgeführte Massnahmen und Pflegeeingriffe