

# Weiherinventar Baselland Gemeinde Oberdorf

Stand Februar 2023



## Legende

- Weiher-Objekte
- Gemeindegrenzen
- Inv. der kant. geschützten Naturobjekte
- Kommunale Naturobjekte (inkl. Uferschutzzonen)

Hintergrund: © swisstopo

Das vorliegende Inventar beinhaltet eine Übersicht aller Weiher auf dem Gemeindegebiet (ausgenommen sind Weiher auf Privatgrundstücken im Siedlungsgebiet). Es ist das Ergebnis von Felderhebungen, die von Pro Natura BL seit 2012 regelmässig gemacht werden.

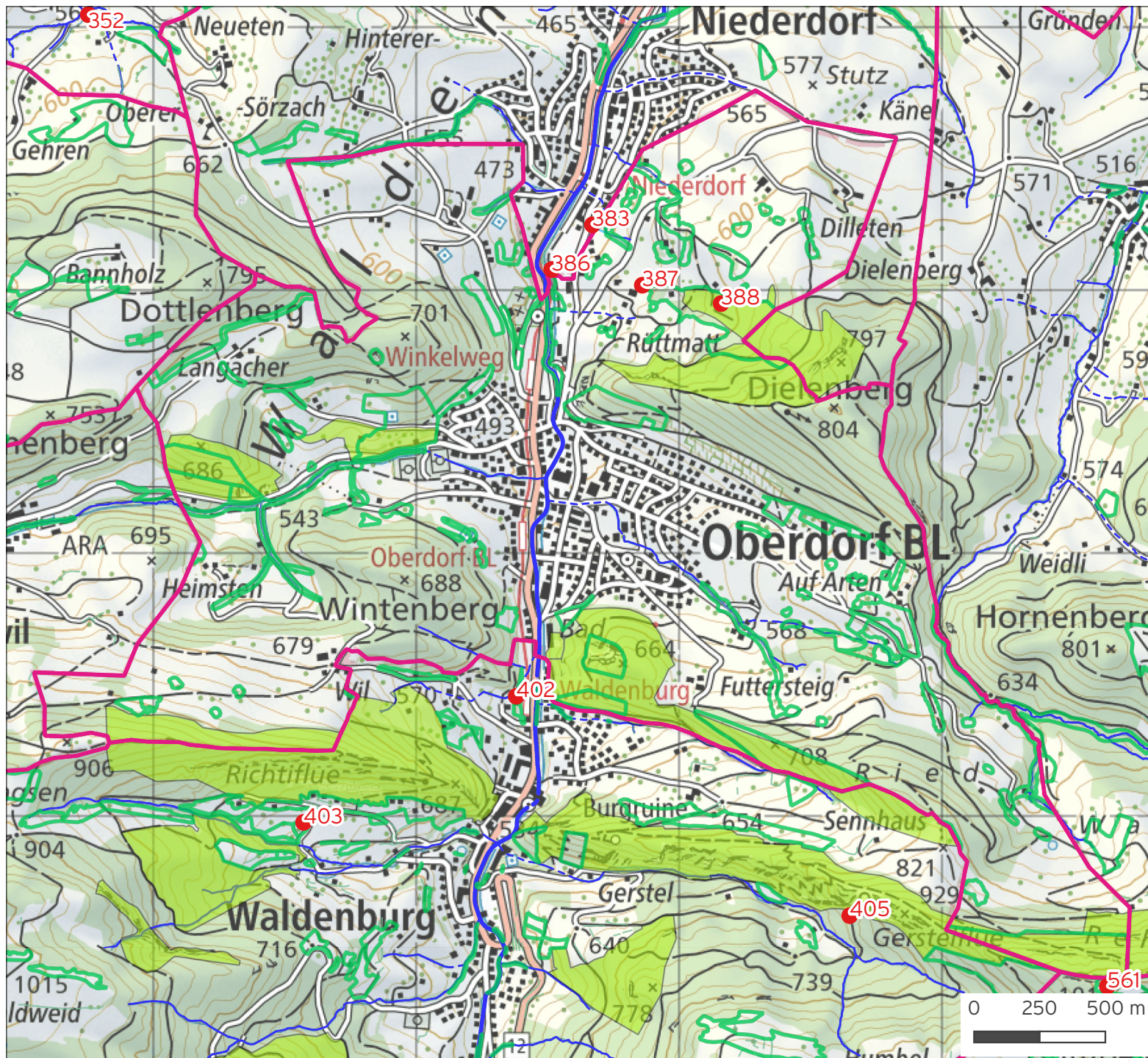
Die folgenden Objektblätter geben Auskunft zum jeweiligen Weiherstandort und Zustand/Sanierungsbedarf des Gewässers. Zudem sind die aktuellsten Amphibienfunddaten der Karch (Koordinationsstelle für Amphibien- & Reptilienschutz CH) sichtbar.

Das Inventar wird von Zeit zu Zeit aktualisiert. Die aktuellste Version finden Sie auf der Website:

[www.pronatura-bl.ch/weiherinventar](http://www.pronatura-bl.ch/weiherinventar)

Um das Inventar aktuell zu halten und Lücken zu schliessen, sind wir auf Ihre Unterstützung angewiesen. Bitte melden Sie uns nicht mehr aktuelle oder noch fehlende Informationen. Natürlich freuen wir uns besonders, wenn Sie einen noch nicht erfassten Weiher entdecken oder Sanierungsmassnahmen an einem Weiher melden können. Kontakt:

[pronatura-bl@pronatura.ch](mailto:pronatura-bl@pronatura.ch)



# Weihereinventar Baselland

Gemeinde Oberdorf

Rüttmatt

Datum Druck: 11.01.24

Inventar-Nr. Weihereinventar BL   
Karch ID1  Karch Objekt-Nr.   
Karch ID2  Karch Teilobj.-Nr   
Nr. Gewässerverzeichnis BL

Gemeinde   
Bezirk   
Koordinaten   
Link zum kant. Geoviewer   
Grstk Nr   
Eigentümer



Kantonales Gewässernetz  Kommunale Naturschutzzone (Überlagemd / Grundnutzung)  Inventar der kantonal geschützten Naturobjekte   
Plangrundlagen: GIS-Fachstelle BL

Baujahr  Anzahl Gewässer   
Bautyp   
Speisung   
Fläche (m2)

## Zustand und Gefährdung (Datum Beurteilung: 11.03.2021)

Sanierungsbedarf   
Gefährdungen  
Verlandung   
(schwach, mittel, stark, trocken)  
Beschattung  starker Bewuchs   
Fischbestand  inv. Neophyten

### Bemerkungen

März 2021:Weiherr wurden im Winter 2020/21 neu mit Folien (anstelle undichter Bentonitmatten) versehen und die Umgebung durch diverse Kleinstrukturen aufgewertet.  
(Foto noch von 2019)

## Amphibienvorkommen

Quelle: Karch, Stand April 2018  
Art  Rote Liste  aktuellstes Fundjahr

## Stellenwert und Unterhalt

Bedeutung   
(l: lokal, r: regional, n: national)  
Schutzstatus   
(INV: kantonal, kom. NSZ: kommunal)  
Zuständigkeit   
Zielarten

### Durchgeführte Massnahmen und Pflegeeingriffe

# Weihereinventar Baselland

Gemeinde Oberdorf  
Taubenweiher / Hangelimatt

Datum Druck: 11.01.24

Inventar-Nr. Weihereinventar BL   
Karch ID1  Karch Objekt-Nr.   
Karch ID2  Karch Teilobj.-Nr   
Nr. Gewässerverzeichnis BL

Gemeinde   
Bezirk   
Koordinaten   
Link zum kant. Geoviewer   
Grstk Nr   
Eigentümer



Kantonales Gewässernetz  Kommunale Naturschutzzone (Überlagern / Grundnutzung)  Inventar der kantonal geschützten Naturobjekte   
Plangrundlagen: GIS-Fachstelle BL

Baujahr  Anzahl Gewässer   
Bautyp   
Speisung   
Fläche (m2)

## Zustand und Gefährdung (Datum Beurteilung: 13.10.2019)

Sanierungsbedarf   
Gefährdungen  
Verlandung   
(schwach, mittel, stark, trocken)  
Beschattung  starker Bewuchs   
Fischbestand  inv. Neophyten

### Bemerkungen

Waldweiher

## Amphibienvorkommen

Quelle: Karch, Stand April 2018  
aktuellstes  
Art Rote Liste Fundjahr

## Stellenwert und Unterhalt

Bedeutung   
(l: lokal, r: regional, n: national)  
Schutzstatus   
(INV: kantonal, kom. NSZ: kommunal)  
Zuständigkeit   
Zielarten

### Durchgeführte Massnahmen und Pflegeeingriffe